

**РЕСПУБЛИКА БЕЛАРУСЬ**  
**ЕДИНЬЙ ГОСУДАРСТВЕННЫЙ РЕГИСТР НЕДВИЖИМОГО**  
**ИМУЩЕСТВА, ПРАВ НА НЕГО И СДЕЛОК С НИМ**

**Государственный комитет по имуществу Республики Беларусь**

Республиканское унитарное предприятие "Гомельское агентство по  
государственной регистрации и земельному кадастру"  
Речицкий филиал  
Хойникское бюро

**СВИДЕТЕЛЬСТВО (УДОСТОВЕРЕНИЕ) № 343/1923-1850**  
**о государственной регистрации**

По заявлению от 28 декабря 2021 года № 4084/21:1923

в отношении **капитального строения** с инвентарным номером 343/С-95739, расположенного по адресу: Гомельская обл., Хойникский р-н, г. Хойники, ул. Карла Маркса, 39/9, площадь - 322.5 кв.м., назначение - Здание обрабатывающей промышленности иного назначения, наименование - Покрасочный участок

**произведена государственная регистрация:**

1. создания эксплуатируемого капитального строения;
2. возникновения права собственности на капитальное строение, правообладатель – административно-территориальная единица Хойникский р-н;
3. возникновения прав, ограничений (обременений) прав на капитальное строение (право хозяйственного ведения), правообладатель – юридическое лицо, резидент Республики Беларусь Коммунальное производственное унитарное предприятие "Хойникский ремонтный завод".

Приложение: нет.

Примечание: нет.

Свидетельство составлено 30 декабря 2021 года  
Регистратор *Балабаева Яна Андреевна* 1923



ГОСУДАРСТВЕННЫЙ КОМИТЕТ ПО ИМУЩЕСТВУ РЕСПУБЛИКИ БЕЛАРУСЬ

**ТЕХНИЧЕСКИЙ ПАСПОРТ**

на здание

Хойникское бюро Речицкого филиала Республиканского унитарного предприятия "Гомельское  
агентство по государственной регистрации и земельному кадастру"

(наименование организации по государственной регистрации недвижимого имущества, прав на него и сделок с ним)

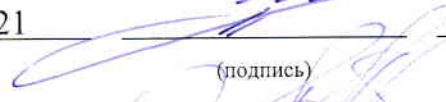

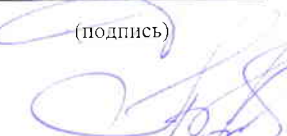
Наименование: Покрасочный участок

Назначение: 2 25 10 - Здание обрабатывающей промышленности иного назначения

Инвентарный номер: 343/С- 95739

Адрес: 247622, Республика Беларусь, Гомельская обл., Хойникский р-н, г. Хойники, ул. Карла Маркса, 39/9

Составлен по состоянию на: 28.09.2021

Составил	<u>09.12.2021</u> (дата)	 (подпись)	<u>П.С. Балабаев</u> (инициалы, фамилия)
Проверил	<u>09.12.2021</u> (дата)	 (подпись)	<u>А.А. Баляхина</u> (инициалы, фамилия)
Уполномоченное должностное лицо	<u>09.12.2021</u> (дата)	 (подпись)	<u>А.А. Баляхина</u> (инициалы, фамилия)

М.П.

Отметки



## 1. Общие сведения о здании

1. Кадастровый номер земельного участка	325450100001000075 (5.1682)
2. Литер	9А1/кп
3. Количество надземных этажей, шт.	1
4. Количество подземных этажей, шт.	0
5. Год постройки (дата приемки в эксплуатацию)	1986
6. Год реконструкции	-
7. Физический износ, %	28
8. Объем здания, куб.м	2376
9. Наружная площадь (площадь застройки), кв.м.	352 (352)
10. Общая площадь здания, кв.м	322.5
11. Нормируемая площадь здания, кв.м	322.5
12. Количество нежилых изолированных помещений, шт.	0
13. Общая площадь нежилых изолированных помещений, кв.м	-
14. Нормируемая площадь нежилых изолированных помещений, кв.м	-
15. Количество жилых изолированных помещений (квартир), шт.	0
16. Жилая площадь жилого дома (общежития, жилого здания специального назначения), кв.м	-
17. Общая площадь жилых помещений (квартир) жилого дома, кв.м	-
18. Общая площадь квартир по СНБ, кв.м	-
19. Общая площадь жилых помещений общежития, жилого здания специального назначения, кв.м	-
20. Общая площадь помещений общежития, жилого здания специального назначения, кв.м	-
21. Площадь балконов, лоджий, террас и т.п. без учета коэффициентов, кв.м	-
22. Площадь балконов, лоджий, террас и т.п. жилых помещений с учетом коэффициентов, кв.м	-
23. Количество машино-мест, шт.	0
24. Площадь машино-мест, кв.м	-
25. Вид конструкции здания	Каркас железобетонный
26. Материал наружных стен	Железобетонные изделия

## 2. Сведения о стоимости

Вид стоимости	Дата определения (год уровня цен)	Стоимость, руб.	Документ о стоимости
1	2	3	4
Остаточная стоимость	01.01.21	15760.89	Справка о балансодержателе и балансовой стоимости капитального строения, изолированного помещения и виде прав на неё Коммунальное производственное унитарное предприятие «Хойникский ремонтный завод» от 08.12.2021 № 272



Вид стоимости	Дата определения (год уровня цен)	Стоимость, руб.	Документ о стоимости
1	2	3	4
Первоначальная (переоцененная) стоимость		25408.03	Справка о балансодержателе и балансовой стоимости капитального строения, изолированного помещения и виде прав на неё Коммунальное производственное унитарное предприятие «Хойникский ремонтный завод» от 08.12.2021 № 272

Подпись исполнителя 

## 3. Распределение помещений и их площадей

## 3.1. По жилым помещениям

Наименование	Распределение квартир по числу комнат								Жилые помещения в жилых зданиях специального назначения	Жилые помещения в общежитиях	Иные жилые помещения	Всего
	однокомнатные	двухкомнатные	трехкомнатные	четырекомнатные	пятикомнатные	более пяти комнат	итого					
1	2	3	4	5	6	7	8	9	10	11	12	
Количество жилых помещений (квартир), шт.	-	-	-	-	-	-	-	-	-	-	-	
Количество жилых комнат, шт.	-	-	-	-	-	-	-	-	-	-	-	
Жилая площадь, кв. м	-	-	-	-	-	-	-	-	-	-	-	
Общая площадь жилых помещений (квартир) жилого дома, кв. м	-	-	-	-	-	-	-	-	-	-	-	
Общая площадь жилых помещений общежития (жилого здания специального назначения), кв. м	-	-	-	-	-	-	-	-	-	-	-	
Общая площадь квартир по СНБ, кв. м	-	-	-	-	-	-	-	-	-	-	-	
Общая площадь здания, кв. м	-	-	-	-	-	-	-	-	-	-	-	

## 3.2. По нежилым помещениям

Назначение	произв.	Всего
1	2	3
Нормируемая площадь, кв. м	322.5	322.5
Общая площадь, кв. м	322.5	322.5

## 3.3. Благоустройство жилых помещений

Наименование показателя	Отопление				Водопровод	Канализация		Горячее водоснабжение	Ванны (души)	Газ (газоснабжение)	Напольные электроштыты (варочные панели)
	печное	Центральное				центральная (уличная)	местная				
		от ГЭЦ или групповой (районной) котельной	от индивидуальных отопительных устройств на _____	на _____							
1	2	3	4	5	6	7	8	9	10	11	
Количество изолированных жилых помещений (квартир), шт.	-	-	-	-	-	-	-	-	-	-	-
Общая площадь жилых помещений, кв. м	-	-	-	-	-	-	-	-	-	-	-

**4. Техническое описание**  
**4.1 Техническое описание здания**

№ п/п	Наименование конструктивных элементов и инженерных систем	Описание конструктивных элементов и инженерных систем
1	2	3
1	Фундамент	Железобетон
2	Наружные стены	Панели железобетонные, Кирпичи
3	Внутренние стены	-
4	Перегородки	-
5	Перекрытия	Плита перекрытия железобетонная ребристая
6	Крыша (кровля)	Лист асбестоцементный
7	Полы	Бетон Наличие теплых полов: Нет
8	Окна	Стеклоблоки, Дерево
9	Двери, ворота	Металл
10	Отделочные работы:	-
10.1	наружная отделка стен	Окрашено
10.2	внутренняя отделка	Оштукатурено, Окрашено
11	Инженерные системы:	-
11.1	отопление	Центральное
11.2	водопровод и канализация:	-
11.2.1	холодное водоснабжение	Централизованная система
11.2.2	канализация	Централизованная система
11.2.3	горячее водоснабжение	-
11.2.4	ванны, душ	-
11.3	система электрооборудования:	-
11.3.1	электрообеспечение	Централизованная система
11.3.2	подключение электроплит	-
11.4	газоснабжение	-
11.5	вентиляция	Вентиляция с искусственным побуждением, Вентиляция с естественным побуждением
11.6	мусоропровод	-
11.7	лифты	-
11.8	иные	-
12	Прочие	Колонны, Подкрановый(е) путь(и) колонны железобетонные, 12 шт.

## 4.2 Техническое описание основных строений, их составных элементов и принадлежностей

Литер	Наименование	Год постройки (дата приемки в эксплуатацию)	Износ, %*	Площадь, кв.м.**	Объем, куб.м	Описание конструктивных элементов и инженерных систем***																
						фундамент	стены	перегородки	перекрытия	крыша	полы	окна	двери, ворота	отделка	отопление	водопровод	канализация	электро-снабжение	газо-снабжение	иные	прочие	
1	2	3	4	5	6	7	8	9	10	11	12	13	14	15	16	17	18	19	20	21	22	
9А/к	Покрасочный участок	1986	28	352 (352)	2376	-	-	-	-	-	-	-	-	-	-	-	-	-	-	-	-	-
а	Ворота	-	40																			
б	Ограждение	-	35																			
в	Ограждение	-	20																			
г	Покрытие	-	40																			
д	Сеть водопровода	-	50																			
е	Сеть канализации	-	50																			
ж	Опоры освещения	-	30																			

\* Для незавершенных строений указывается готовность, %.

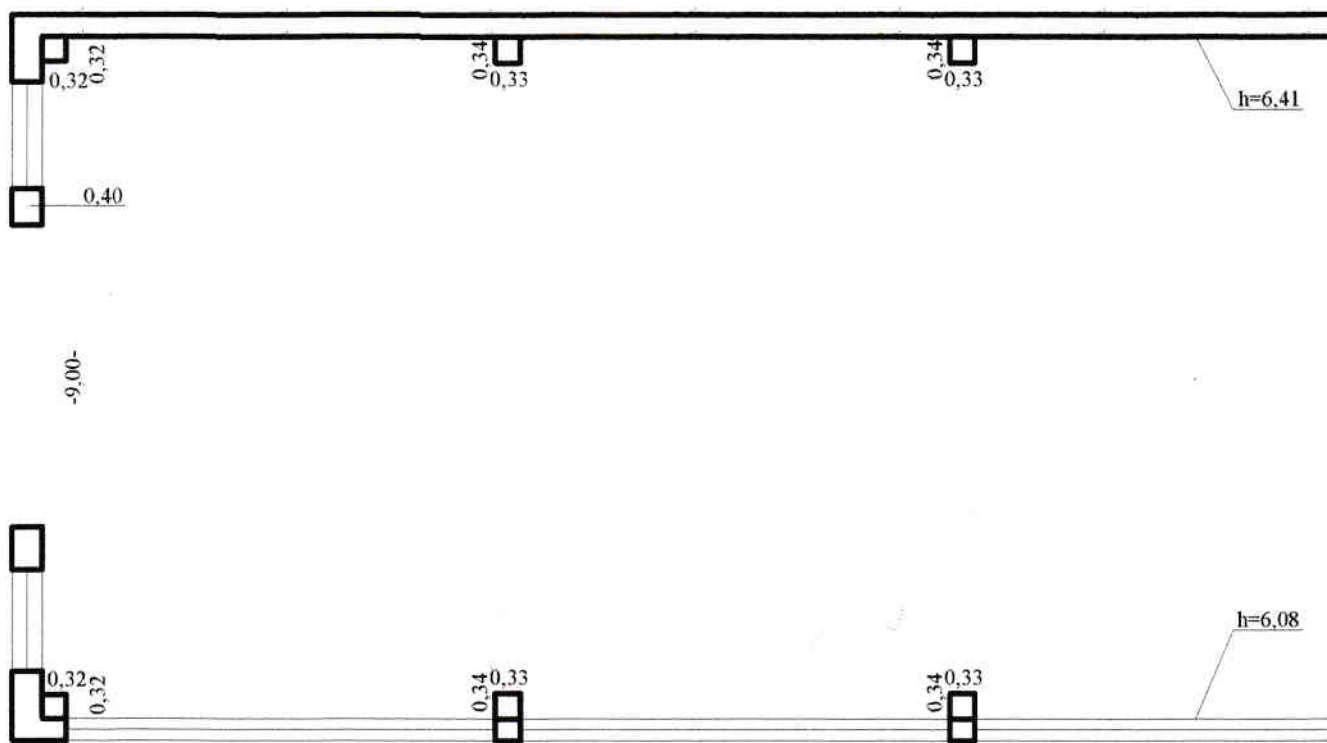
\*\* Указывается наружная площадь и площадь застройки, а в отношении погребов и т.п. – площадь по внутреннему периметру.

\*\*\* По основному строению описание конструктивных элементов и инженерных систем в данной таблице не приводится. При внесении сведений по сооружениям графы 5 – 22 объединяются.

## Примечание:

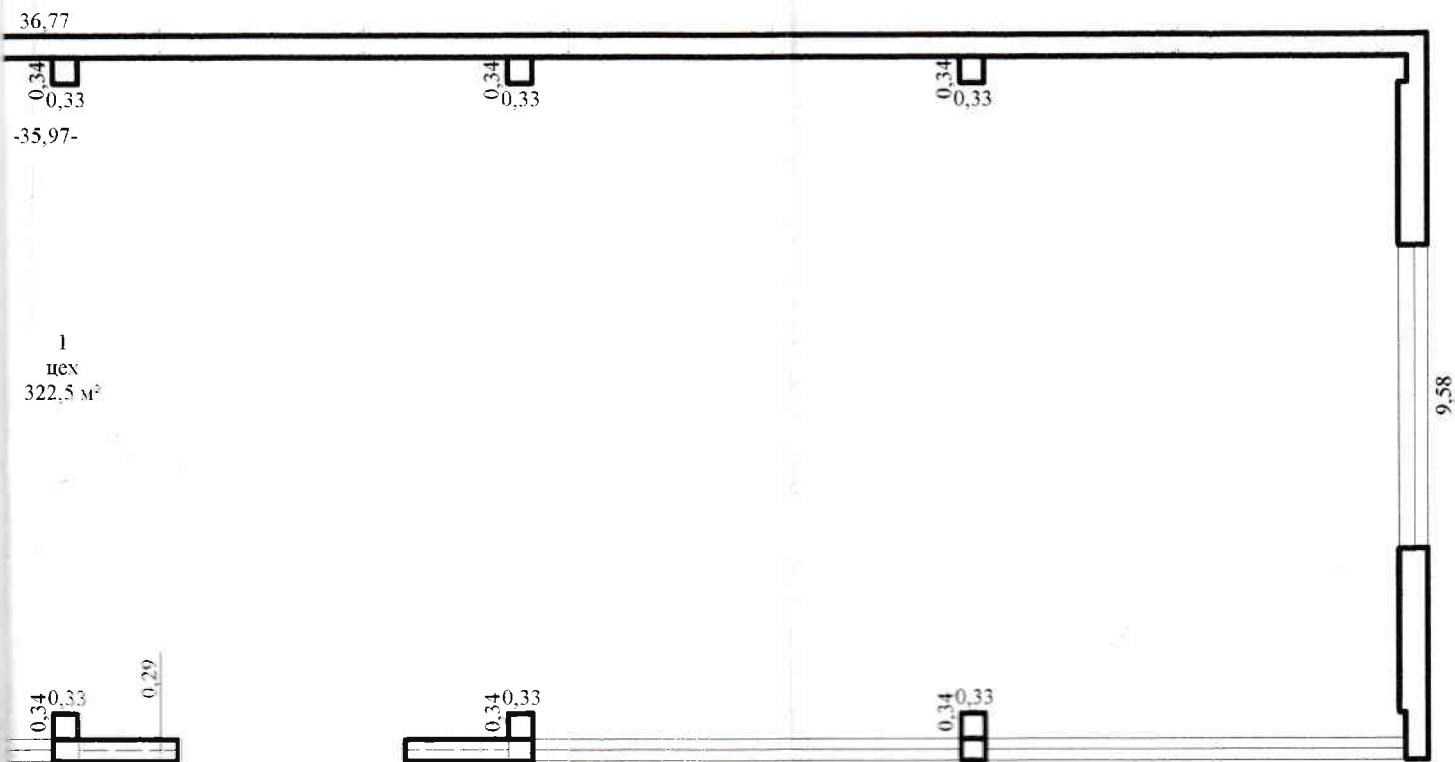
Количество страниц технического паспорта : 6

Приложение: 1. поэтажные планы на 1 л.; 2. ситуационный план на 1 л.; 3. Фотоприложение на 1 л.



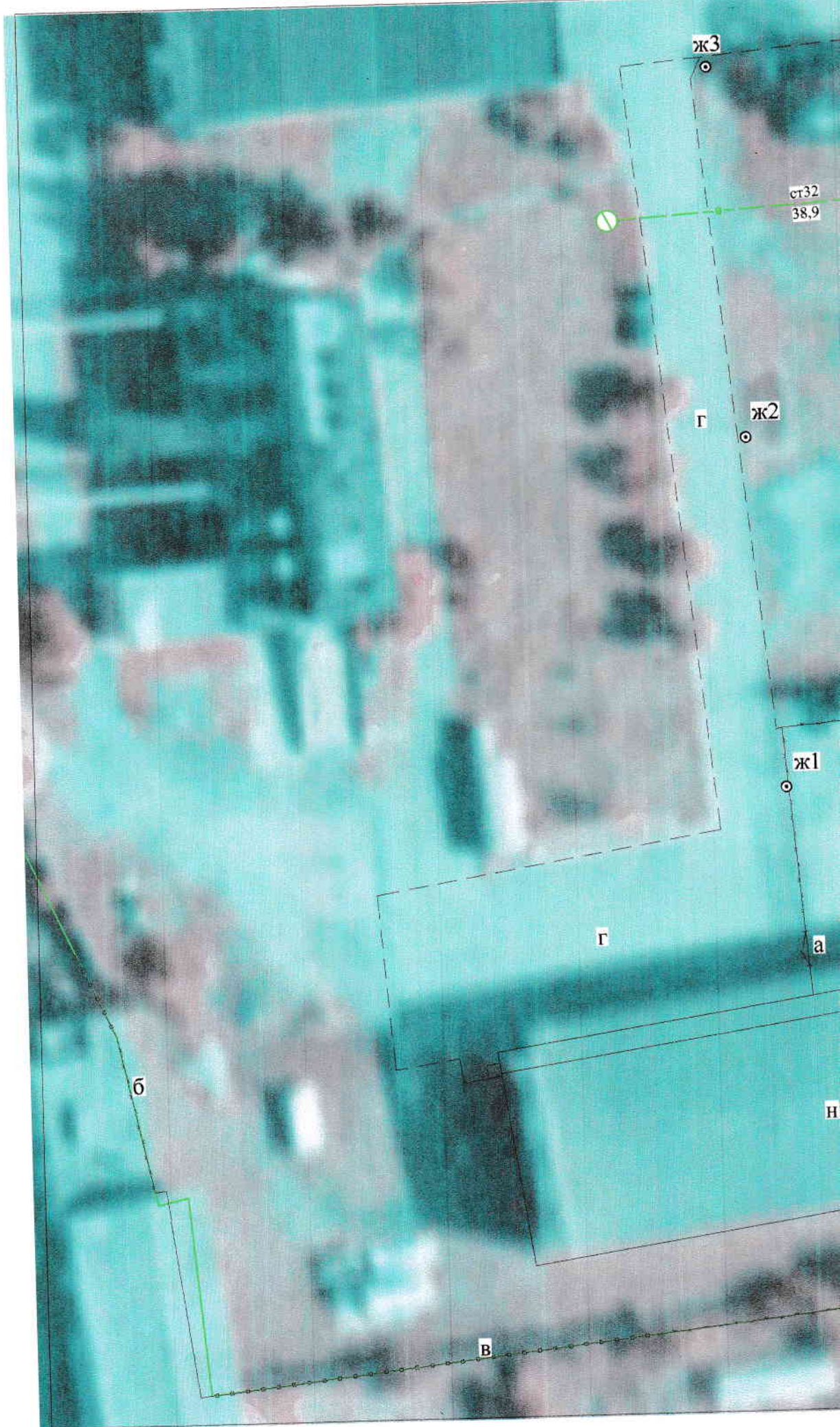


АЖНЫЙ ПЛАН  
подъезд)\_ этаж\_1

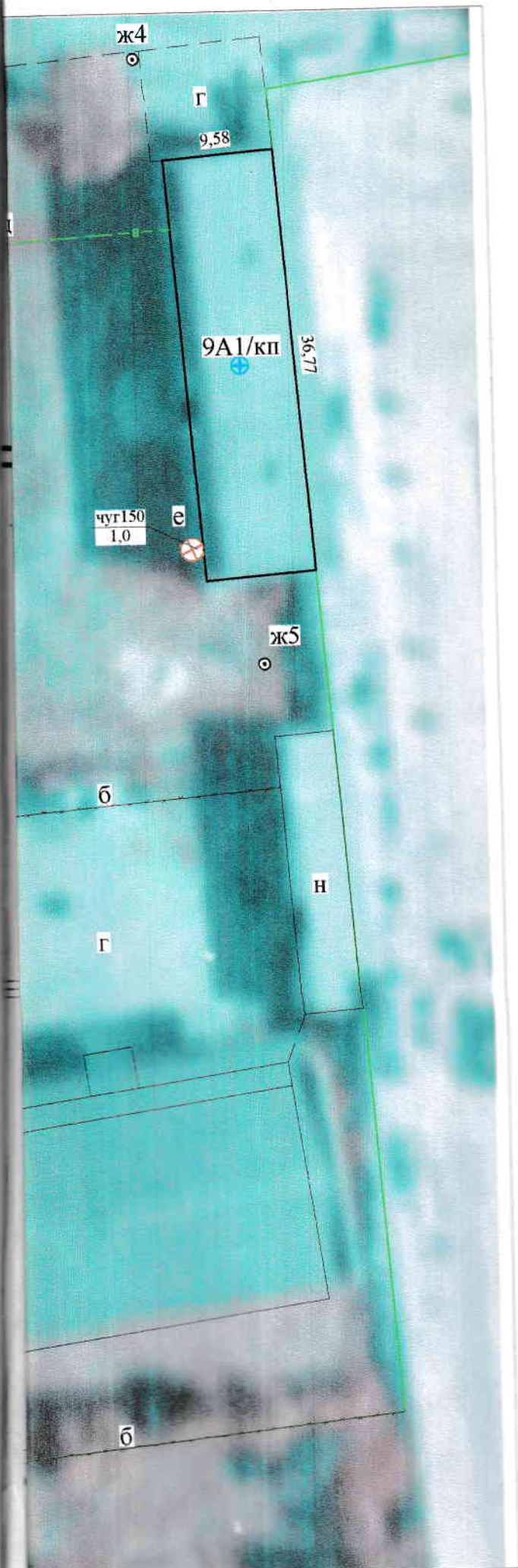


Нормируемая площадь = 322,5 м<sup>2</sup>  
Общая площадь = 322,5 м<sup>2</sup>

Речичский филиал РУП "Гомельское агентство по государственной регистрации и земельному кадастру" Хойникское бюро			
Наименование объекта недвижимого имущества: Покрасочный участок			
Адрес (местонахождение) объекта недвижимого имущества 247622, Республика Беларусь, Гомельская обл., Хойникский р-н, г. Хойники, ул. Карла Маркса, 39/9			
Литер_9А1/кп	Секция (подъезд)_	Этаж_1	
Составлен по состоянию на 28.09.2021			
Масштаб	Лист_1	Листов_1	Стр_
1:100	Инициалы, фамилия	Подпись	Дата
Составил:	П.С. Балабаев		29.09.2021
Изготовил:	П.С. Балабаев		29.09.2021
Проверил:	А.А. Баляхина		29.09.2021







- Условные обозначения:
- Границы земельного участка
  - Границы объекта (здания, сооружения)
  - Сеть канализации
  - Сеть водопровода
  - Колодец
  - Опора освещения
  - Географический код объекта

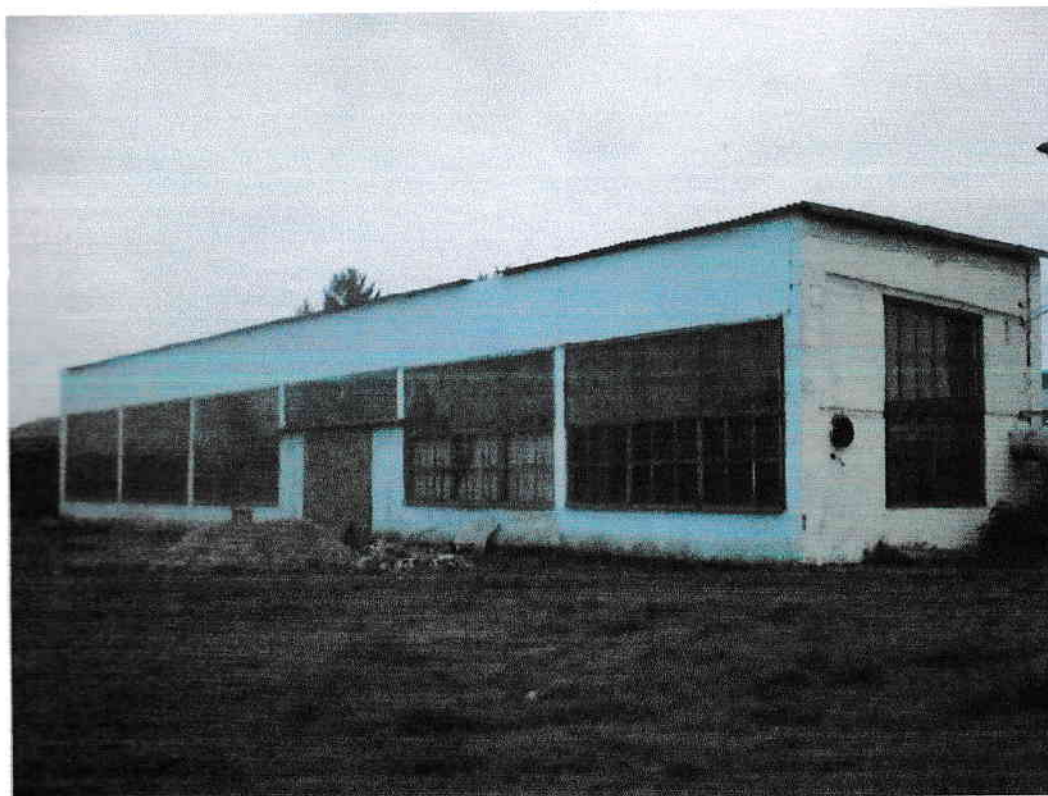
Экспликация:

- 9A1/кп Покрасочный участок
- а-ж Сооружения

Речичский филиал РУП "Гомельское агентство по государственной регистрации и земельному кадастру" Хойникское бюро			
Наименование объекта недвижимого имущества: Покрасочный участок			
247622. Республика Беларусь, Гомельская обл., Хойникский р-н, г. Хойники, ул. Карла Маркса, 39/9			
Система координат: 1963 года			
Составлен по состоянию на 28.09.2021			
Масштаб	Лист_1	Листов_1	Стр._
1:500	Инициалы, фамилия	Подпись	Дата
Составил:	П.С. Балабаев		09.12.2021
Изготовил:	П.С. Балабаев		09.12.2021
Проверил:	А.А. Баяхина		09.12.2021

ФОТОПРИЛОЖЕНИЕ

247622, Республика Беларусь, Гомельская обл., Хойникский р-н,  
г. Хойники, ул. Карла Маркса, 39/9



28.09.2021, 9А1/кп – покрасочный участок



28.09.2021, 9А1/кп – покрасочный участок

Составил: 29.09.2021  
П.С. Балабаев  
по состоянию на 28.09.2021



*John D. Baranick*  
John D. Baranick

